

## Fuji Xerox Printers 技術通報

### DP2065 DP3055 DPC3055DX 修訂手送紙盤功能

**【目的】** 為提升服務品質,我們傾聽客戶聲音並依市場需求將手送紙盤的紙張控制部做了修正,已滿足使用者需求及提高使用便利性

**【客戶聲音】** 使用手送紙匣進紙列印時需設定驅動程式的紙張大小,希望不需設定驅動程式,印表機可自動忽略紙張大小,並且於手送紙匣有放紙時,則手送紙匣優先進紙

**【解決方案】** 更新印表機韌體,修正手送紙盤控制功能修訂如下

**A. 手送紙盤(MP tray)可忽略紙張大小**

ex:如實際紙張大小與驅動程式紙張大小不符時,印表機將忽略此問題且面板不顯示任何錯誤訊息,強迫列印輸出

**B. 當紙張來源(tray selection)設定為<自動>時,且偵測手送紙盤有紙張,列印時將從手送紙盤優先進紙**

註:上述解決方案只適用PCL 及Windows使用環境

**【韌體更新程序】**

DP2065 韌體檔案: 2065091112a112.ZIP 下載位址 <http://www.fujixerox.com.tw/downloads?product=21>

DP3055 韌體檔案: 3055091112a112.ZIP 下載位址 <http://www.fujixerox.com.tw/downloads?product=19>

DPC3055DX韌體檔案: C305D090519b012.zip 下載位址 <http://www.fujixerox.com.tw/downloads?product=13>

如下,以DP2065為例

step 1:更新前請列印 “Printer Settings” 並檢查版本,做為更新前後比對

Printer settings報表列印,待機狀態下<按menu一次> <按↓一次> <按→一次> <按↓3次> <按SET 1次>

**DocuPrint 2065**

Printer Settings

**General**

Total Impressions	4944 Pages
Serial Number	000845
Memory Capacity	320MB
Printer Language	
PCL5	200901161246
PCL6	200901161246
ESC/P	200901161246
HP-GL/2	200901161246
TIFF	200901161246
PDF	200901161246
XPS	200801091325
Fonts	
Non-European Fonts	81 Fonts
Font Version	200901161254
Engine Version	200703202257
Engine Version	01.01.09

初體版本

**Printer Options**

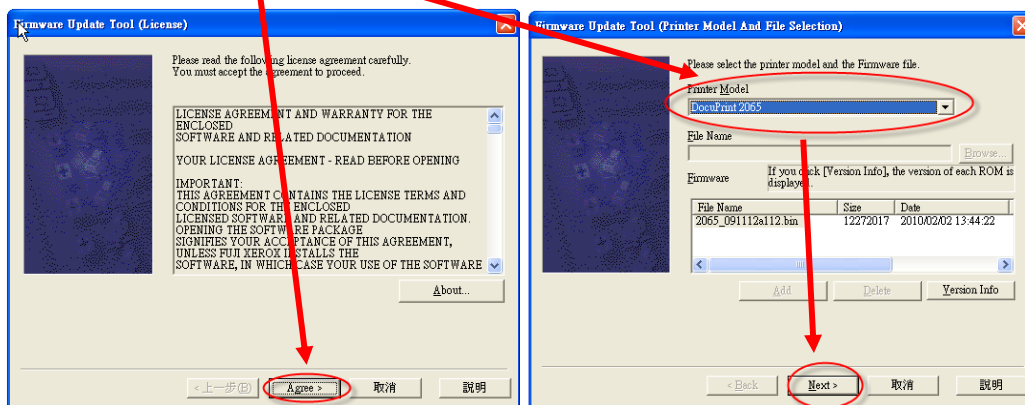
Paper Tray	Tray 1.
	Bypass Tray

**Network**

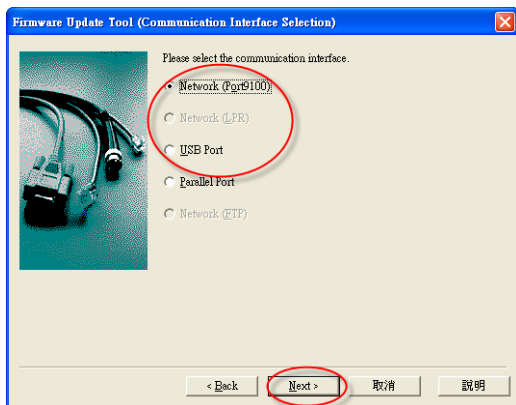
Firmware Version	10.30
MAC Address	08:00:37:78:E2:59
Ethernet	Auto 100M Full Duplex
TCP/IP	
Get IP Address	Panel
IP Address	13.188.80.89
Subnet Mask	255.255.252.0
Gateway Address	13.188.80.1
Status	Ready
LPR	
Port Status	Enable
Port 9100	Port Status
Port Status	Knable
FTP	Port Status
Port Status	Enable
SMB	Port Status: UDP
Port Status: UDP	Enable
StatusMessenger	Port Status
Port Status	Enable
E-mail Print	Port Status
Port Status	Enable



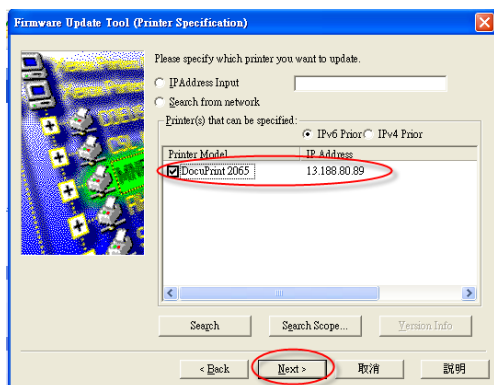
step 2: 解壓縮” 2065091112a112.ZIP” ,滑鼠雙擊” 2065091112a112.exe” ,點選” Agree” ,選擇機型,然後點選” next” 客制化韌體版本為:20091112a112



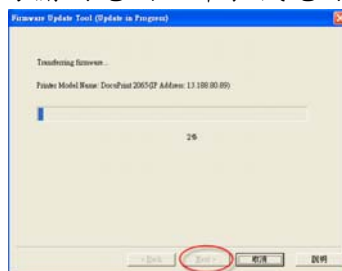
step 3: 選擇連線介面(可透過usb或網路連線更新),然後點選” next”



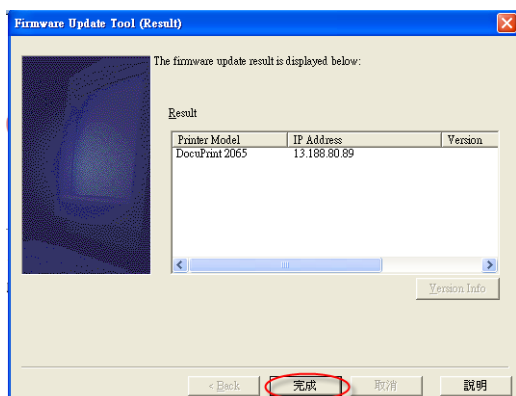
step 4: 選擇要更新的印表機, 然後點選” next”



step 5: 開始傳送新更檔案至印表機,此段期間請勿關閉電腦及印表機電源,以免造成印表機故障,當檔案傳送完畢後,點選” next”



step 6: 點選”完成”,印表機會自動關機重開



step 7: 列印 “Printer Settings” 檢查新版本號碼是否正確……………完成

	新韌體版本
DP2065	20091112a112
DP3055	20091112a112
DPC3055DX	20090519b012